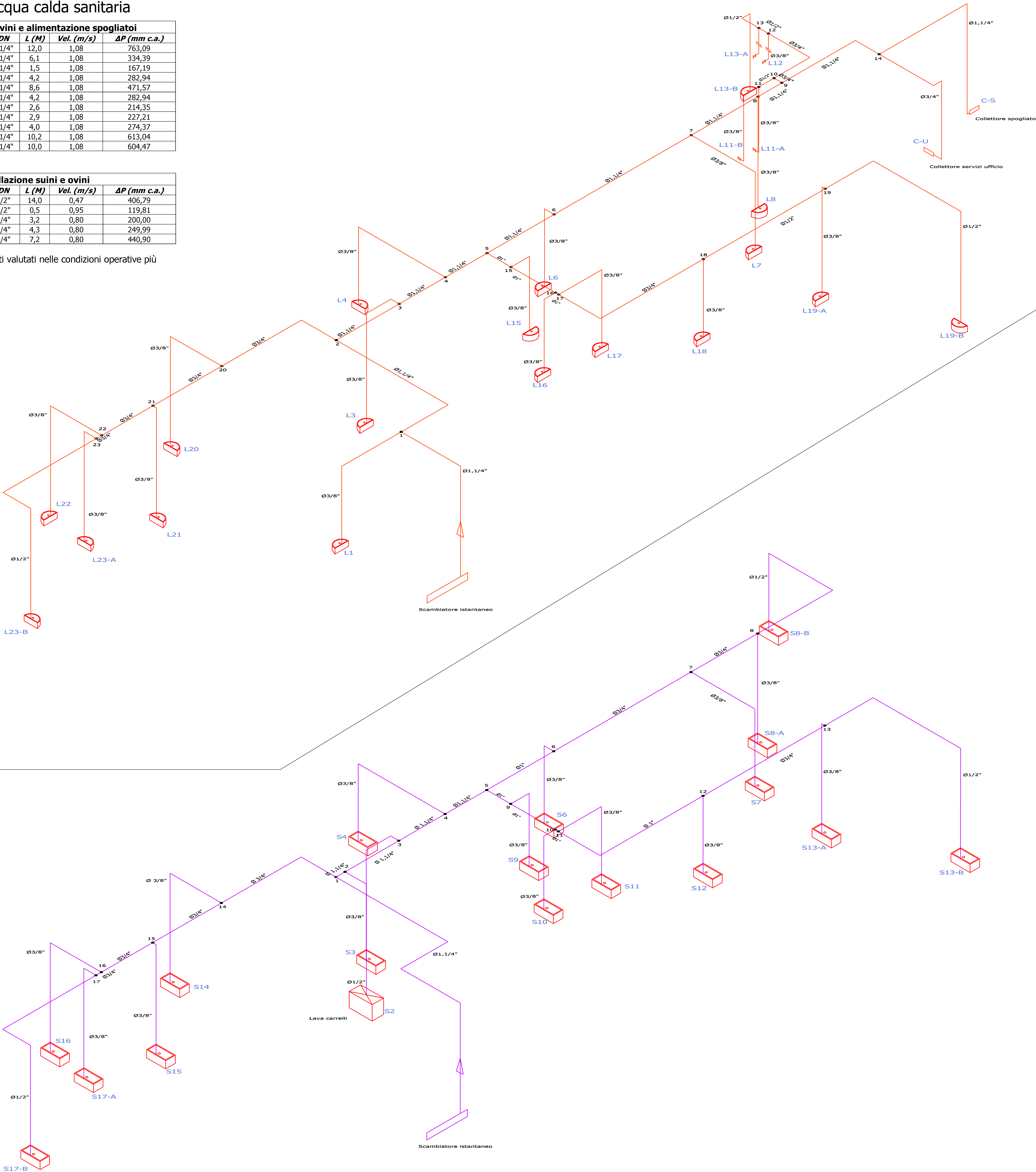


Impianto di acqua calda sanitaria

Settore macellazione bovini e alimentazione spogliatoi					
TRATTO	PORTATA (l/s)	DN	L (M)	Vel. (m/s)	ΔP (mm c.a.)
C/S-14	1,1	1,1/4"	12,0	1,08	763,09
14-9	1,1	1,1/4"	6,1	1,08	334,39
9-8	1,1	1,1/4"	1,5	1,08	167,19
8-7	1,1	1,1/4"	4,2	1,08	282,94
7-6	1,1	1,1/4"	8,6	1,08	471,57
6-5	1,1	1,1/4"	4,2	1,08	282,94
5-4	1,1	1,1/4"	2,6	1,08	214,35
4-3	1,1	1,1/4"	2,9	1,08	227,21
3-2	1,1	1,1/4"	4,0	1,08	274,37
2-1	1,1	1,1/4"	10,2	1,08	613,04
1-Coll	1,1	1,1/4"	10,0	1,08	604,47

Settore macellazione suini e ovini					
TRATTO	PORTATA (l/s)	DN	L (M)	Vel. (m/s)	ΔP (mm c.a.)
L23/B-23	0,1	1/2"	14,0	0,47	406,79
23-22	0,2	1/2"	0,5	0,95	119,81
22-21	0,3	3/4"	3,2	0,80	200,00
21-20	0,3	3/4"	4,3	0,80	249,99
20-2	0,3	3/4"	7,2	0,80	440,90

Nota: i parametri di calcolo sono stati valutati nelle condizioni operative più sfavorevoli ipotizzabili.



Impianto di sterilizzazione

Settore macellazione bovini					
TRATTO	PORTATA (l/s)	DN	L (M)	Vel. (m/s)	ΔP (mm c.a.)
13-S13/B	0,1	1/2"	14,5	0,47	421,23
12-13	0,2	3/4"	7,6	0,54	164,49
11-12	0,3	3/4"	9,1	0,80	481,81
10-11	0,4	1"	0,2	0,68	127,52
9-10	0,4	1"	2,8	0,68	71,41
S8/B-8	0,1	1/2"	14,7	0,47	426,05
8-7	0,2	3/4"	4,2	0,54	90,90
7-6	0,3	3/4"	8,6	0,80	390,90
6-5	0,3	1"	4,2	0,51	63,27
5-9	0,4	1"	1,5	0,68	38,26
4-5	0,7	1,1/4"	2,6	0,68	93,74
3-4	0,7	1,1/4"	2,9	0,68	99,36
2-3	0,7	1,1/4"	3,4	0,68	63,74
1-2	0,7	1,1/4"	0,6	0,68	11,25
1-Coll	0,7	1,1/4"	22	0,68	616,80

Settore macellazione suini e ovini					
TRATTO	PORTATA (l/s)	DN	L (M)	Vel. (m/s)	ΔP (mm c.a.)
17-S17/B	0,1	1/2"	13,7	0,47	401,98
17-16	0,2	3/4"	0,5	0,54	10,82
16-15	0,3	3/4"	3,2	0,80	145,45
15-14	0,3	3/4"	4,3	0,80	195,45
14-1	0,3	3/4"	7,2	0,80	418,17
1-Coll	0,3	1,1/4"	22	0,29	130,84

Nota: i parametri di calcolo sono stati valutati nelle condizioni operative più sfavorevoli ipotizzabili.



CITTA' DI RAGUSA

Settore IX - Decoro urbano
Manutenzione e gestione infrastrutture

Ristrutturazione e totale adeguamento
alle vigenti normative del frigorificio ex ESA
Zona industriale I° fase

Committente

Comune di Ragusa	Dirigente del IX Settore Dott. Ing. Michele Scarpulla
	Responsabile Unico del Procedimento Dott. Ing. Carmelo Licitra

RTP incaricato di progettazione e D.LL.

Capogruppo	Responsabile dei servizi di ingegneria Dott. Ing. Carmelo Maria Grasso
Mandanti	Dott. Ing. Angelo Torrisi Dott. Ing. Alessandro Tumino Consorzio Rete Consorzio stabile di Ingegneria
Consulente impiantistico	Dott. Ing. Marco La Rosa

Elaborato

PROGETTO ESECUTIVO					
TM	4	Assonometria delle tubazioni per l'impianto di sterilizzazione e l'impianto di acqua calda sanitaria			

COMMESSA	LIVELLO	REVISIONI				
PU11008	ESEC-TM-4-A	A				
		09-05-2009				